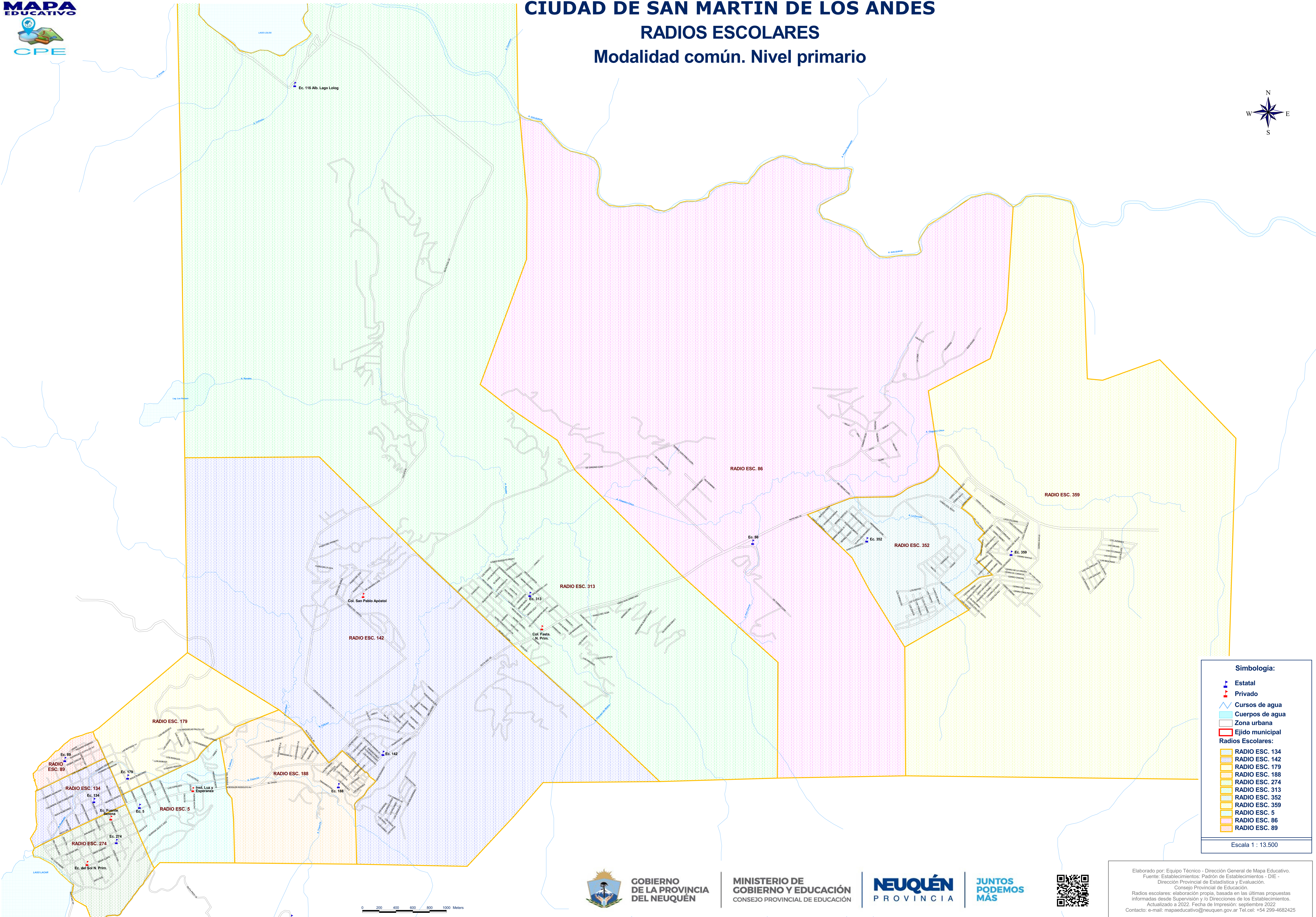
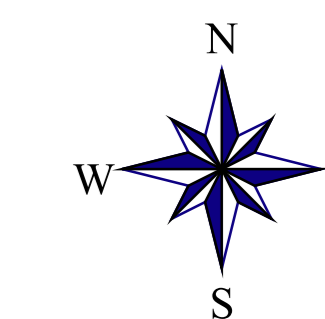


CIUDAD DE SAN MARTÍN DE LOS ANDES

RADIOS ESCOLARES

Modalidad común. Nivel primario



Simbología:

-  Estatal
-  Privado
-  Cursos de agua
-  Cuerpos de agua
-  Zona urbana
-  Ejido municipal
- Radios Escolares:**
-  RADIO ESC. 134
-  RADIO ESC. 142
-  RADIO ESC. 179
-  RADIO ESC. 188
-  RADIO ESC. 274
-  RADIO ESC. 313
-  RADIO ESC. 352
-  RADIO ESC. 359
-  RADIO ESC. 86
-  RADIO ESC. 89

Escala 1 : 13.500



GOBIERNO
DE LA PROVINCIA
DEL NEUQUÉN

MINISTERIO DE
GOBIERNO Y EDUCACIÓN
CONSEJO PROVINCIAL DE EDUCACIÓN

NEUQUÉN
PROVINCIA

JUNTOS
PODEMOS
MÁS



Elaborado por: Equipo Técnico - Dirección General de Mapa Educativo.
Fuente: Establecimientos: Padrón de Establecimientos - DIE -
Dirección Provincial de Estadística y Evaluación.
Consejo Provincial de Educación.
Radios escolares: elaboración propia, basada en las últimas propuestas
informadas desde Supervisión y/o Direcciones de los Establecimientos.
Actualizado a 2022. Fecha de Impresión: septiembre 2022
Contacto: e-mail: mapaeducativo@neuquen.gov.ar Tel.cel: +54 299-4682425