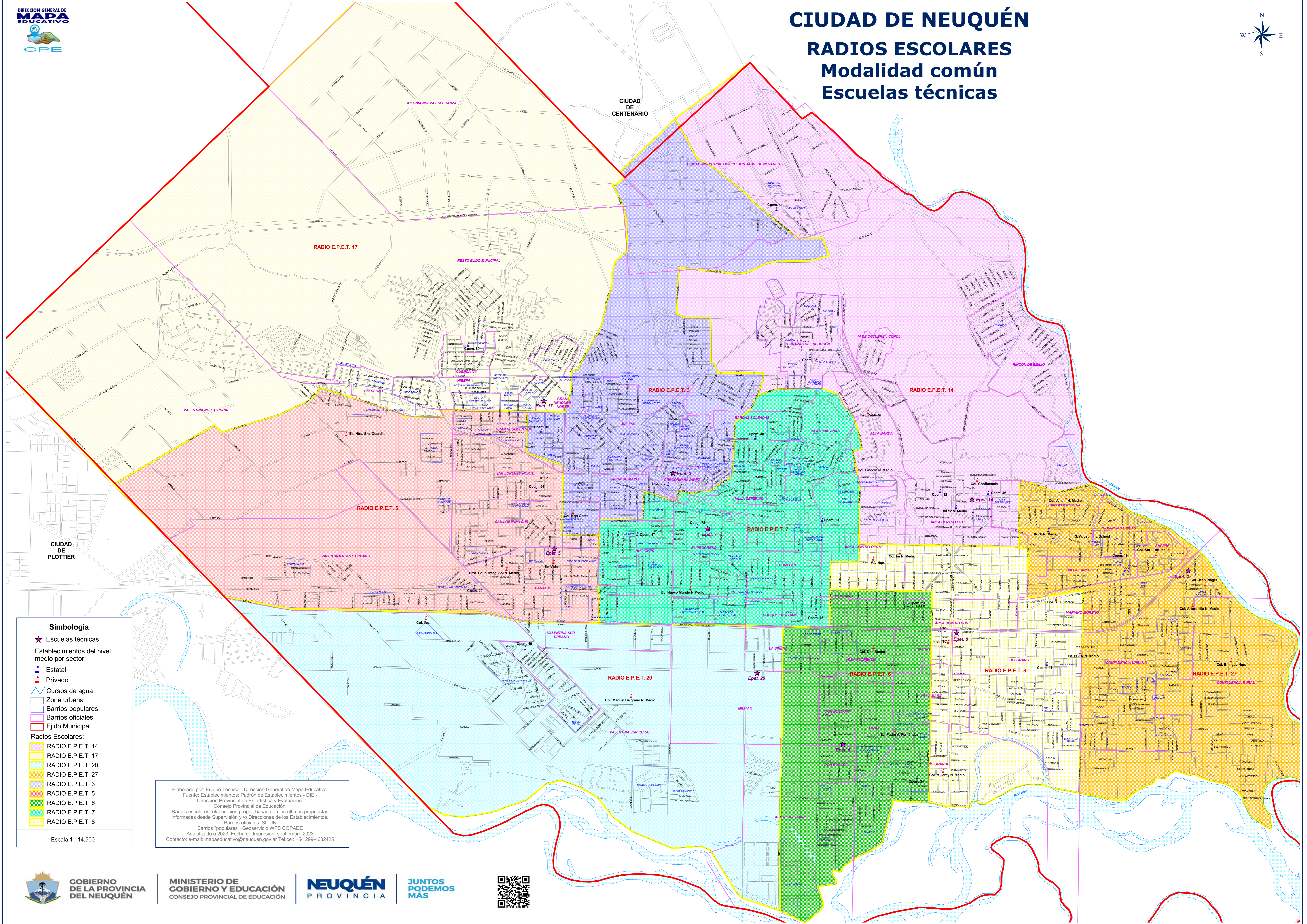
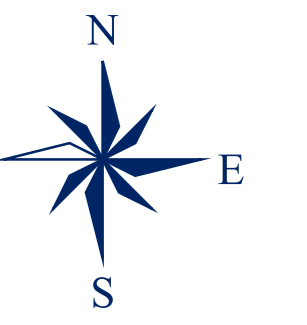


CIUDAD DE NEUQUÉN

RADIOS ESCOLARES

Modalidad común

Escuelas técnicas



Simbología

- ★ Escuelas técnicas
- Establecimientos del nivel medio por sector:
 - ▬ Estatal
 - ▬ Privado
- Cursos de agua
- Zona urbana
- Barrios populares
- Barrios oficiales
- Ejido Municipal
- Radios Escolares:
 - RADIO E.P.E.T. 14
 - RADIO E.P.E.T. 17
 - RADIO E.P.E.T. 20
 - RADIO E.P.E.T. 27
 - RADIO E.P.E.T. 3
 - RADIO E.P.E.T. 5
 - RADIO E.P.E.T. 6
 - RADIO E.P.E.T. 7
 - RADIO E.P.E.T. 8

Escala 1 : 14.500

Elaborado por: Equipo Técnico - Dirección General de Mapa Educativo.
Fuente: Establecimientos: Padrón de Establecimientos - DIE - Dirección Provincial de Estadística y Evaluación.
Consejo Provincial de Educación.
Radios escolares: elaboración propia, basada en las últimas propuestas informadas desde Supervisión y/o Direcciones de los Establecimientos.
Barrios oficiales: SITUN
Barrios "populares": Geoservicio WFS COPADE
Actualizado a 2023. Fecha de Impresión: septiembre 2023
Contacto: e-mail: mapaeducativo@neuquen.gov.ar Tel.cel: +54 299-4682425

