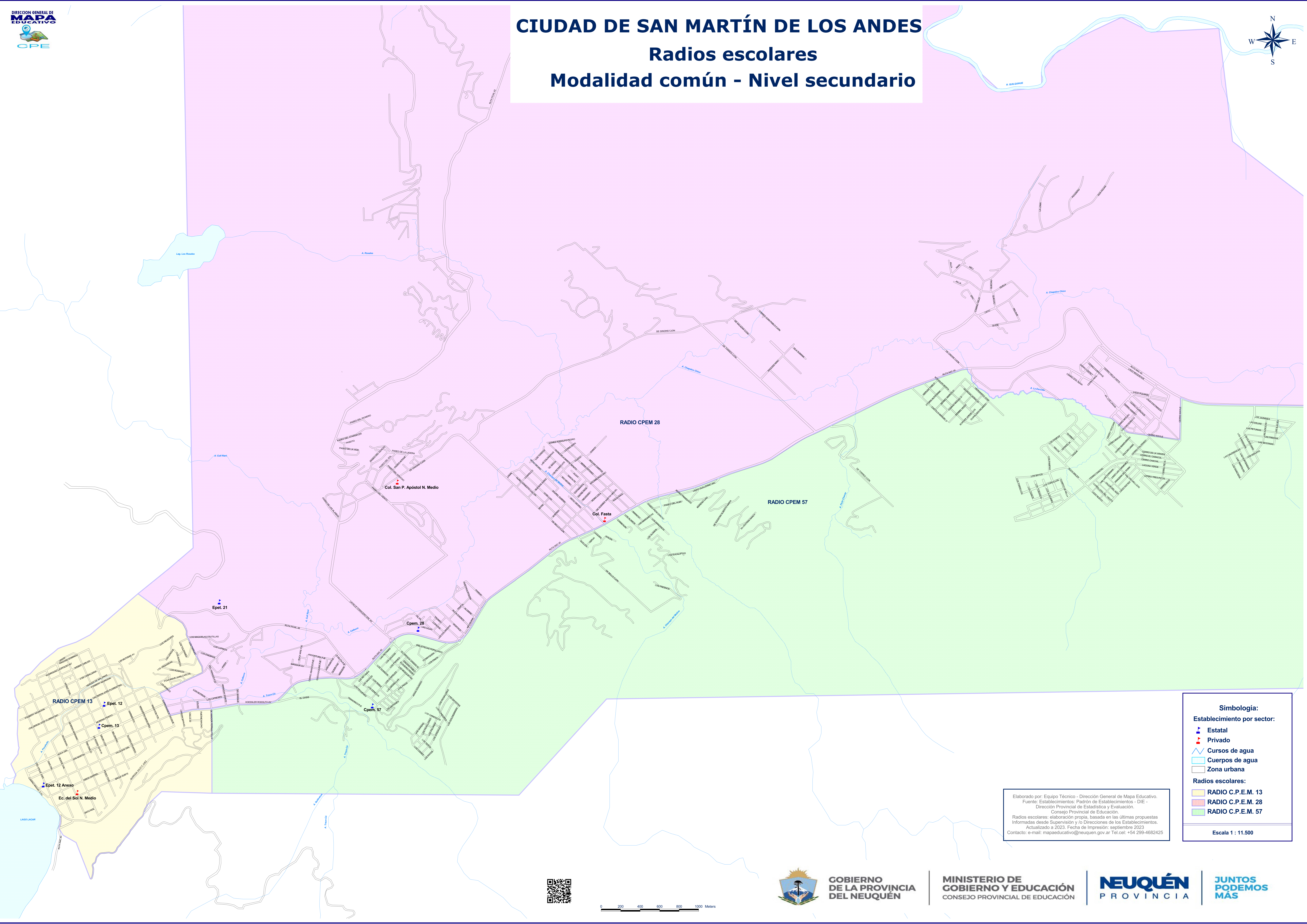
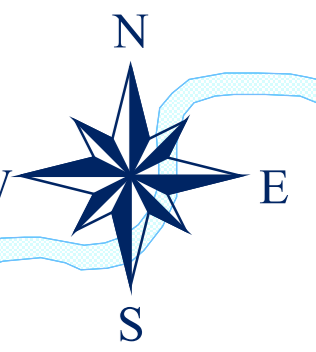


# CIUDAD DE SAN MARTÍN DE LOS ANDES

## Radios escolares

### Modalidad común - Nivel secundario



Elaborado por: Equipo Técnico - Dirección General de Mapa Educativo.  
Fuente: Establecimientos: Padrón de Establecimientos - DIE -  
Dirección Provincial de Estadística y Evaluación.  
Consejo Provincial de Educación.  
Radios escolares: elaboración propia, basada en las últimas propuestas  
Informadas desde Supervisión y/o Direcciones de los Establecimientos.  
Actualizado a 2023. Fecha de Impresión: septiembre 2023  
Contacto: e-mail: mapaeducativo@neuquen.gov.ar Tel.cel: +54 296-4682425

**Simbología:**

**Establecimiento por sector:**

- Estatal
- ▲ Privado
- Cursos de agua
- Cuerpos de agua
- Zona urbana

**Radios escolares:**

- RADIO C.P.E.M. 13
- RADIO C.P.E.M. 28
- RADIO C.P.E.M. 57

Escala 1 : 11.500



0 200 400 600 800 1000 Meters



**GOBIERNO DE LA PROVINCIA DEL NEUQUÉN**

**MINISTERIO DE GOBIERNO Y EDUCACIÓN**  
CONSEJO PROVINCIAL DE EDUCACIÓN

**NEUQUÉN PROVINCIA**

**JUNTOS PODEMOS MÁS**